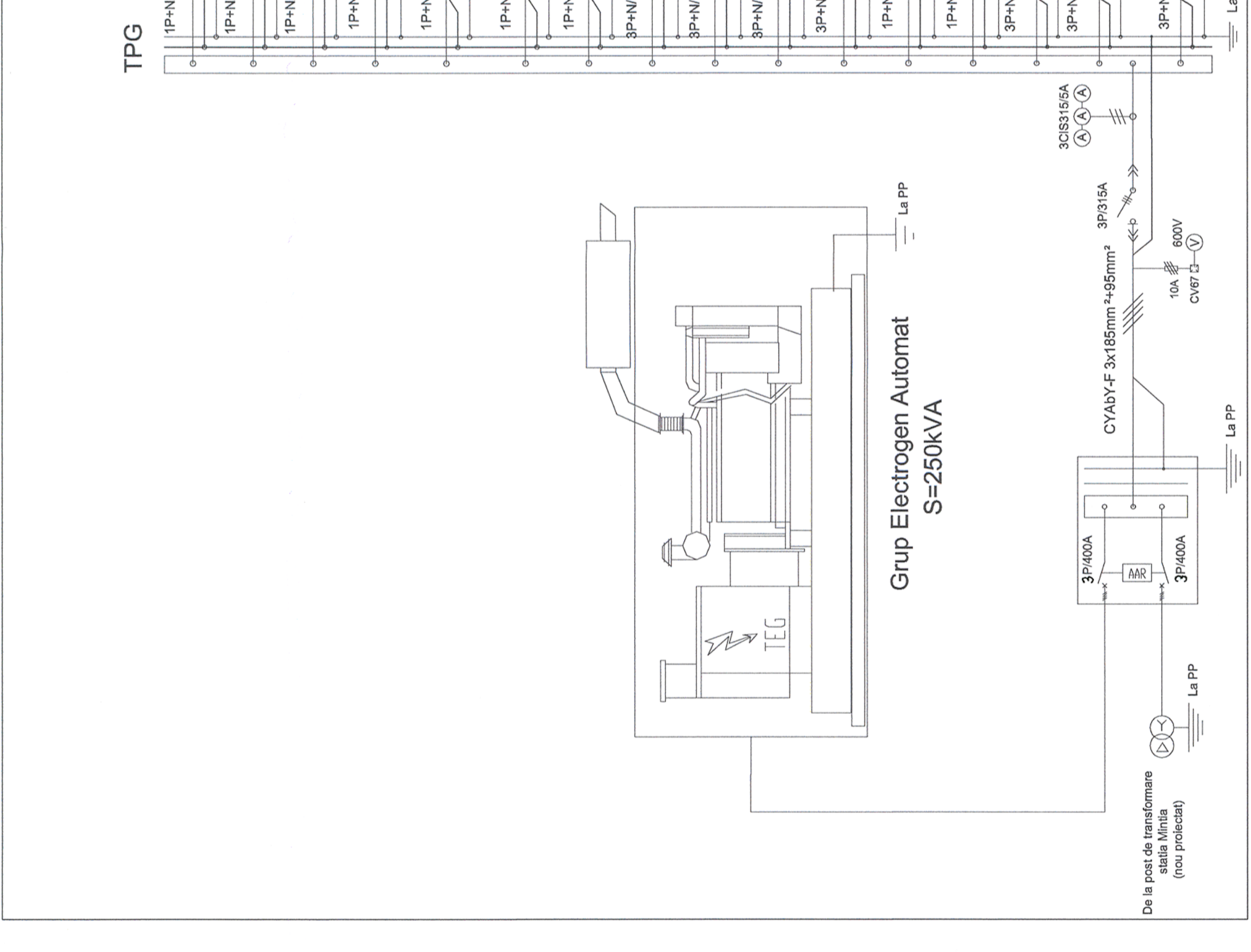


**SCHEMĂ MONOFILARĂ TABLOU ELECTRIC PRIORITAR GENERAL**  
**MONOFILAR ELECTRICAL SCHEME FOR GENERAL PRIORITY ELECTRIC PANEL**

$P_i = 178,9 \text{ kW}$   
 $P_a = 161,0 \text{ kW}$   
 $I_c = 287,0 \text{ A}$   
 $U_n = 400 \text{ V c.a}$   
 $\cos\phi = 0,81$   
 $C_s = 0,90$



Circ.	Nr. rec. LL/LP	Pi [kW]	L1	Pi [kW]	L2	L3	Ic	Observații/ Observations
C1	4LP	2.0	2.0	-	-	10.9		Prize casă bilete Tickets stand sockets
C2	5LP	2.0	-	2.0	-	10.9		Prize sală de așteptare Waiting room sockets
C3	4LP	2.0	-	-	2.0	10.9		Prize monitoare Monitors sockets
C4	1R	3.0	3.0	-	-	16.3		Alimentare panou afiș aj LED LED display panel supply
C5	4LL	0.9	-	-	0.9	4.1		Iluminat casă de bilete, sală de așteptare și spațiu tehnic Lights tickets stand, waiting room and technical room
C6	10LL	0.4	0.4	-	-	1.8		Iluminat exterior gară Railway station exterior lighting
C7	10LL	0.4	-	-	0.4	1.8		Iluminat exterior gară Railway station exterior lighting
C8	1R	21.0	7.0	7.0	7.0	37.9		Alimentare tablou electric TTR TTR electric panel supply
C9	1R	113.2	37.28	39.28	36.65	177		Alimentare tablou electric TIE TIE electric panel supply
C10	1R	21.0	7.0	7.0	7.0	37.9		Alimentare tablou electric TDI TDI electric panel supply
C11	LL/LP	9.0	3.0	3.0	3.0	16.2		Rezervă Reserve
C12	LL/LP	2.0	-	-	2.0	10.9		Rezervă Reserve
C13	LL/LP	2.0	-	2.0	-	10.9		Rezervă Reserve
C14	-	-	-	-	-	-		Descărcător de supratensiune Surge
C15	-	-	-	-	-	-		Aparat monitorizare și măsură kVh, kVAR, A, V Monitoring and measurement machine kVh, kVAR, A, V
-	ΣPi=	178.90	59.68	60.28	58.95	287		Alimentare Tablou din TGD și GE Electric panel supply from TGD and GE

**LEGENDĂ / LEGEND:**

3P+N  
 -X  
 3P  
 -X  
 Automatic switcher with thermal and electro-magnetic protection;  
 Automatic switcher with thermal and electro-magnetic protection;  
 Automatic switcher with thermal and electro-magnetic protection;  
 Automatic switcher with thermal and electro-magnetic protection;

Lămpi pentru semnalizare  
Lamps for voltage warning for each phase;

L1 L2 L3  
1P+N

3P+N

Separator de sarcină tetrapolar debrosabil;  
Four-pole plug-in load disconnecter;  
Centrală de măsură parametrilor electri: Pi, Pa, Pc, I, U, cos φ,  
Measure devices for electric parameters: Pi, Pa, Pc, I, U, cos φ,  
power transformer;  
Siguranță fuzibilă;  
Fusible plug;  
Ampmetru digital, transformator de curent;  
Digital ammeter, power transformer;  
Ancianșarea automată a rezervei;  
Automatic switching-on of the back-up unit;  
Post de transformare;  
Transformer point;  
Record electric;  
Electric connection;  
Cablul cu conductoare de cupru, cu izolație din PVC, cu  
înțărțire marțată la propagarea flăcării, 5 conductoare cu  
secțiunea de 4 mm<sup>2</sup>;  
Cable with copper conductors, PVC insulation, enhanced delay upon  
flame propagation, 5 conductors having 4mm<sup>2</sup> section;  
Cablul cu conductoare de cupru, cu izolație din PVC, armătură din  
bandă de oțel;  
Cable with copper conductors, PVC insulation, armature of steel strip;

TPG  
TPG  
General priority electric panel;  
General priority electric panel;

Notă/ Note:  
Schemele monofiare se vor consulta împreună cu planurile de electrice  
Orice greșală sau neconcordanță găsită, executorul are obligația de a  
atrage atenția proiectantului, altfel executorul va fi responsabil pentru  
acestea.  
The single-wire diagrams will be read together with the layouts plans. The  
contractor has to draw the attention of the designer with regard to any  
error or incongruity encountered, otherwise the contractor will be  
responsible for it.

**European Investment Bank**

**ROMANIA**

**MINISTERUL TRANSPORTURILOR**

**CFR**

**BENEFICIAR / BENEFICIARY:**

**COMPANIA NAȚIONALĂ DE CĂI FERATE "CFR" SA**

**PÖYRY**

**PROIECTANT / DESIGNER:**

Aprobat / Approved: Șef de echipă / Team leader: C. Teodorescu

Verificat / Checked: Expert Cheie / Key Expert: D.A. Stănescu

Subcontractant / Subcontractor: **MIOTOP**

**Data / Date:**

01.2013

**Semnătura / Signature:**

C. Teodorescu

D.A. Stănescu

**Aprobat / Approved:** Adjunct Șef de echipă / Deputy Team leader: A.M. Baicu

**Proiectat / Designed:** Inginer / Engineer: M. Ciocîțian

**Data / Date:**

01.2013

**Semnătura / Signature:**

A.M. Baicu

M. Ciocîțian

"Reabilitarea liniei c.f. Frontieră - Curtici - Simeria, parte componentă a coridorului IV  
Tronsonul 3: Gurasada - Simeria  
Pan - European pentru circulația trenurilor cu viteză maximă de 160 km/h"

"Rehabilitation of the Railway Line Border - Curtici - Simeria, component Part of the IV  
Pan - European Corridor for the Trains Circulation with maximum speed of 160 km/h"  
Section 3: Gurasada - Simeria

**Denumire desen / Drawing name:**

Schemă monofilară tablou electric TPG - Stația Mintia

Mintia Station - Monofilar electrical scheme for electric panel TPG

**Scara / Scale:**

-

**Revizia / Revision:**

1/05.2013

**Cod desen / Drawing Code:**

PT.03.03.24.IE.05.004

**Nr / No:**

04/06